

So finden Sie das Naturschutzhaus am Kirschenpfad
(nicht zu verwechseln mit unserer Postadresse)



Naturerschutzhous e.V.
Wiesbaden, Rheingau-Taunus

Naturerschutzarbeitsgruppe Wiesbaden Programm 2018

Adressen und Ansprechpartner

Wenn Sie Fragen haben, Infos loswerden möchten, mitarbeiten wollen oder was auch immer, können Sie uns anrufen, mailen oder Post schicken.

Wenn Sie anrufen, denken Sie bitte daran, dass wir den Naturschutz ehrenamtlich betreiben und meistens berufstätig sind. Nutzen Sie unsere Anrufbeantworter, wir rufen zurück.

Ansprechpartner

Richard Abt	06 11 - 26 16 56	Botanik, Amphibien, Reptilien
Johannes Geisthardt	0 61 28 - 48 82 39	Biotoppflege, Reptilien, Webseite
Herbert Dick	0 67 75 - 558	Allgemeines
Rainer Pietsch	06 11 - 71 36 06	Amphibien
Stefan Höltge	0 67 23 - 43 91	Fledermäuse
Volker Zeisberger	06 11 - 52 11 09	Vogelschutz
Thomas Burckard	0 67 22 - 71 800	Orchideen, ökologische Zusammenhänge
Andrea Wittgen	06 11 - 92 59 496	Honigbienen / Bienenschwarm

Adressen

Naturerschutzhous e.V.
Karl-Lehr-Straße 34
65201 Wiesbaden
Tel.: 0611-21656, 06128-488239, 06775-558

Internet: www.naturerschutzhous-wiesbaden.de
Email: mail@naturerschutzhous-wiesbaden.de

Spendenkonto

Konto Nr. 128 053 336, Nassauische Sparkasse, BLZ: 510 500 15
IBAN: DE77 5105 0015 0128 0533 36, BIC: NASSDE55XXX
Freistellungsbescheid Finanzamt Wiesbaden (Steuer-Nr. 40 250 76215)

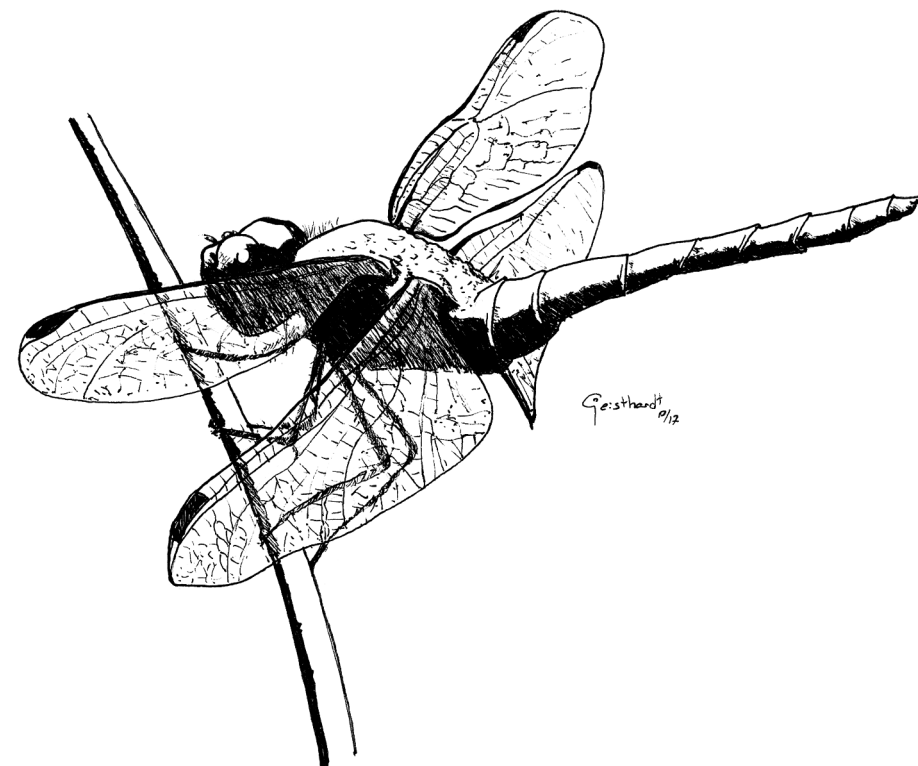


Illustration
© Johannes Geisthardt

Wir arbeiten zusammen:

Arbeitsgemeinschaft für Fledermausschutz Hessen (AGFH)
Botanische Vereinigung für Naturschutz in Hessen (BVNH)
Bund für Umwelt und Naturschutz (BUND)
Hess. Gesellschaft für Ornithologie und Naturschutz (HGON)
Naturschutzbund Deutschland (NABU)
Bürgerstiftung Unser Land! Rheingau und Taunus

www.naturerschutzhous-wiesbaden.de

Wir bieten jede Menge Programm an: Exkursionen, Pflegemaßnahmen, Seminare und Vorträge.
Machen Sie doch mal mit, denn: **Naturschutz kann jeder**, und zwar ohne Mitglied im Verein sein zu müssen.

Mehr Infos auch im Internet unter www.naturschutzhaus-wiesbaden.de
und auch bei www.facebook.com/naturschutzhaus

Viel Spaß mit unserem Angebot, und bis bald
Das Team vom Naturschutzhaus e.V.

Datum	Zeit	Veranstaltung / Treffpunkt	Bemerkungen	Ansprechpartner / Referent
-------	------	----------------------------	-------------	----------------------------

Januar

-	-	-	-	-
---	---	---	---	---

Februar

So 04.02.	09:45	Wir tun was für Frösche und Molche Anlage Amphibientümpel, für Kinder, ca. 1,5 Std. <i>Wiesbaden, Hubertushütte / Goldsteintal</i>	Gummistiefel	R. Abt, A. Wittgen
Sa 17.02.	13:00	Biotopgestaltung am Naturschutzhaus mit Kaffee, Kuchen und Informationen für Interessierte <i>Wiesbaden, Naturschutzhaus am Kirschenpfad</i>		R. Abt, A. Wittgen
Mi 21.02.	19:00	Die Äskulapnatter im Portrait Vortrag über Lebensweise, Gefährdung, Schutzmaßnahmen <i>Schlangenbad, Vortragsraum Median-Klinik Rheingauer Str. 18</i>		R. Abt

März

So 18.03.	09:30	Exkursion zur Krötenwanderung im Goldsteintal <i>Wiesbaden, Hubertushütte / Goldsteintal</i>	für Kinder	R. Pietsch, 0611-713606, Nabu Wiesbaden
--------------	-------	---	------------	---

April

So 08.04.	10:00	Wir tun was für die Äskulapnatter Auffüllen der Eiablageplätze <i>Wiesbaden-Schierstein, Bus-H Zeilstraße</i>	Anmeldung erforderlich unter Tel. 0611-261656	R. Abt
So 22.04.	10:00	Auf der Suche nach Amphibien im Wald Exkursion durch Auwälder und Nasswiesen <i>Wiesbaden-Rambach, Parkplatz Kellerskopfstollen,</i>	wasserfeste Schuhe nötig	R. Pietsch, R. Abt, 0611-713606, Nabu Wiesbaden

Mai

So 06.05.	10:00	Schlangen im Rheingau Führung Äskulapnatter <i>Kloster Eberbach, Kassenbereich</i>		J. Geisthardt, R. Abt
So 13.05.	10:00	Wolf und Luchs Wiederbesiedlung möglich? Überlebenschance realistisch? Exkursion um Schlangenbad <i>Schlangenbad, Bushaltestelle Ev. Kirche</i>		W. Krause, R. Abt
So 27.05.	10:00	Wie und wo lebt die Äskulapnatter Exkursion Äskulapnatter <i>Wiesbaden, Friedhof Frauenstein</i>		J. Geisthardt, R. Abt

Juni

So 03.06.	10:00	Orchideen und andere Kostbarkeiten Exkursion <i>Wiesbaden, Hubertushütte / Goldsteintal</i>	festes Schuhwerk	Botanische Vereinigung für Naturschutz / N.N.
So 10.06.	10:00	Wie und wo lebt die Äskulapnatter Exkursion Äskulapnatter <i>Wiesbaden, Friedhof Frauenstein</i>		J. Geisthardt, R. Abt
So 24.06.	10:00	Auf den Spuren des Schieferbergbaus Exkursion <i>Ortseingang Heidenrod-Nauroth, von Bäderstr. kommend</i>	Anmeldung erforderlich unter Tel. 0611-261656	R. Abt, H. Dick
So 24.06.	10:15	Tagesseminar Wildkräuter Wanderung mit Sammeln und Zubereiten von Wildkräutergerichten <i>Am Großen Tor 4, Rüdesheim-Assmannshausen</i>	Anmeldung erforderlich unter Tel. 06722-1823 Kostenbeitrag: 18,- EUR	R. Liess
Fr 29.06.	15:30	Bienen-Nachmittag Wissenswertes zu Bienen <i>Wiesbaden, Naturschutzhaus am Kirschenpfad</i>	Anmeldung erforderlich unter Tel. 0611-261656 Kostenbeitrag: 3,- EUR	A. Wittgen
Fr 29.06.	16:30	Honig - Pollen - Propolis Bienenprodukte, Heilwirkungen und Anwendung <i>Wiesbaden, Naturschutzhaus am Kirschenpfad</i>	Anmeldung erforderlich unter Tel. 0611-261656 Kostenbeitrag: 3,- EUR	P. Lauber (Heilpraktiker)

Juli

So 01.07.	09:45	Wir tun was für Orchideen und Bachnelkenwurz Biotoppflege Goldsteintal <i>Wiesbaden, Hubertushütte / Goldsteintal</i>	Handschuhe mitbringen	R. Abt, J. Geisthardt
So 15.07.	09:40	Wir mähen eine Feuchtwiese und buddeln einen Tümpel Biotoppflege Trockenborn <i>Wiesbaden-Rambach, H Kitzelberg ESWE-Linie 16, oder 09:45 h Parkplatz Kellerskopfstollen</i>	Handschuhe mitbringen	R. Abt, J. Geisthardt
So 15.07.	10:00	Natur er-fahren Exkursion mit dem Fahrrad <i>Wiesbaden-Kohlheck, Haltestelle Polizeischule</i>	Anmeldung erforderlich unter Tel. 0611-261656	B. Abt
Sa 21.07.	15:00	Pflege- und Entbuschungsmaßnahme NSG Schiefergrube Rosit bei Heidenrod-Nauroth Sondertermin mit Genehmigung vom Regierungspräsidium <i>Ortseingang Nauroth, von Bäderstr. kommend</i>	Mitfahrgelegenheiten unter 0611-261656 oder 06128-488239	R. Abt, J. Geisthardt

August

Sa 04.08.	15:00	Pflege- und Entbuschungsmaßnahme NSG Schiefergrube Rosit bei Heidenrod-Nauroth Sondertermin mit Genehmigung vom Regierungspräsidium <i>Ortseingang Nauroth, von Bäderstr. kommend</i>	Mitfahrgelegenheiten unter 0611-261656 oder 06128-488239	R. Abt, J. Geisthardt
Sa 25.08.	20:00	BAT-Night Geheimnisse und Lebensweise der heimischen Fledermäuse <i>Wiesbaden, Schiersteiner Hafens, Parkplatz Festplatz Söhnleinanlage</i>	für Kinder geeignet	S. Höltge

September

Sa 01.09.	14:00	Wir mähen eine Wiese und bauen ein Graszelt Biotoppflege Streuobstwiese Wiesbaden-Rambach, H Ostpreußenstraße / Ecke Gänsberg, ESWE-Linie 16	für Kinder geeignet, Handschuhe mitbringen	R. Abt, J. Geisthardt
Sa 29.09.	14:00	Wir tun was für die Äskulapnatter Biotoppflege Sommerberg und Anlage Eiablageplätze Wiesbaden, Friedhof Frauenstein	Handschuhe mitbringen	R. Abt, J. Geisthardt

Oktober

-	-	-	-	-
---	---	---	---	---

November

So 04.11.	10:00	Schiefer - Stollen - Fledermäuse Exkursion im Wispertal Geroldstein, Brücke	Anmeldung erforderlich unter Tel. 0611-261656 festes Schuhwerk	N.N.
--------------	-------	--	--	------

Dezember

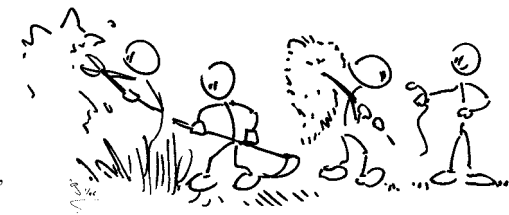
-	-	-	-	-
---	---	---	---	---

Allgemein

		Projektwoche gesucht? z.B. Anlage Tümpel, Pflege Streuobstwiese mit Baumpflanzung, Insektenhotels bauen etc.	Infos unter 0611-261656	
geführte Wanderungen für kleine Gruppen 1. Besuch Jagdschloß Kranichstein (Mitte Oktober) 2. Erkundungen Wispertal 3. Wanderung Ransel u. Besuch Landwirtschaftsmuseum 4. Zorner Runde			Weitere Infos unter 0611-261656	R. Abt

Warum Biotoppflege?

In der Region gibt es seltene und wertvolle Biotopstrukturen, die vielen vom Aussterben bedrohten Tier- und Pflanzenarten einen -wenn auch oft kleinen- Lebensraum bieten, wie z.B. der Äskulapnatter, vielen Schmetterlings- und Heuschreckenarten, heimischen Orchideen und, und, und...



Diese Biotope sind jedoch auch immer wieder gefährdet, sei es durch natürliche Vorgänge wie Verbuschung und Entstehung von Wald, sei es durch Eingriffe des Menschen, angefangen mit der Einbringung von Düngemitteln auf Magerwiesen bis hin zum Bau von Straßen und Wohngebieten.

Es gibt natürlich die unterschiedlichsten Biotope, in denen verschiedene Arbeiten anfallen. Grundsätzlich bewahren wir die Gebiete vor der Verbuschung, wir mähen mit Motorsensen, rechen das Schnittgut zu Haufen zusammen, schneiden Büsche zurück, etc. In anderen Bereichen schneiden wir Trockenmauern von Bewuchs frei, der ansonsten die Mauern zu sehr beschatten und das Mikroklima stark verändern würde. Im Prinzip ahmen wir eine extensive Nutzung nach, die den Status quo erhält, nämlich eine große Vielfalt (bedrohter) Arten der Tier- und Pflanzenwelt.



Streuobstwiesen stehen ebenso auf unserem Pflegeplan, wie seltene Orchideenwiesen, oder der letzte Standort im Raum Wiesbaden der Blume des Jahres 2007, der Bachnelkenwurz. Ebenfalls führen wir gezielte Artenschutzprojekte durch, wie das um die Äskulapnatter. Hier werden neben der Pflege der Biotope auch noch neue Lebensräume erschlossen, z.B. durch Anlage von Eiablagehaufen und Schaffung von Vernetzungslinien. Dies kommt vielen weiteren Arten zugute.

Mitmachen kann übrigens jeder, unabhängig einer Mitgliedschaft im Verein. Kinder und Jugendliche sind auch immer gerne gesehen.

Unsere Arbeit

Der Naturschutzhaus e.V. führt nicht nur Biotoppflegemaßnahmen durch oder bietet Exkursionen an. Unsere Arbeit erstreckt sich über weite Bereiche des Biotop- und Artenschutzes, sei es die Durchführung von Kartierungen, Beratungen bei Eingriffen in die Natur oder breite Wissensvermittlung anhand publizierter Broschüren.

Dabei sind die Mitarbeiter des Vereins ein bunt gemischter Haufen, die eher in einer Arbeitsgruppe denn in einer strengen Vereinshierarchie - übrigens ehrenamtlich - zusammen arbeiten. Daher auch unser Motto, dass jeder mitarbeiten kann. Es geht uns um die Sache.

im Internet

Unsere umfangreichen Arbeiten sind dokumentiert und stehen z.B. Behörden zur Verfügung, so dass hier oft eine gute Zusammenarbeit möglich ist. Sie sind aber für jeden einsehbar, ein großer Teil unserer Arbeiten ist im Internet unter www.naturschutzhaus-wiesbaden.de zu finden.

Dort können Sie unter anderem

- in Kartierungen über Reptilien und Amphibien lesen, oder
- in Schriftstücken über Hangsicherungsmaßnahmen im Mittelrheintal,
- über Äskulapnatterprojekte speziell im Kloster Eberbach,
- über heimische Orchideen im Rheingau
- über den Umbau eines alten Bunkers in ein Fledermausquartier,
- und vieles mehr...



Bitte Programmänderungen und weitere Infos unter www.naturschutzhaus-wiesbaden.de beachten. Die Teilnahme an den Veranstaltungen geschieht auf eigene Gefahr.

Falls eine Anmeldung erforderlich sein sollte, kann dies unter den Telefonnummern 0611 - 261656 und 06128 - 488239 geschehen, sofern keine andere Nummer angegeben ist.

Wer Interesse an spontanen kleineren Aktionen hat, wie z.B. die Anlage von Ei-Ablagehaufen für Äskulapnattern, was aber nicht im Programm steht, kann auch einfach mal anrufen oder mailen. Adressen auf der Rückseite.

Broschüren

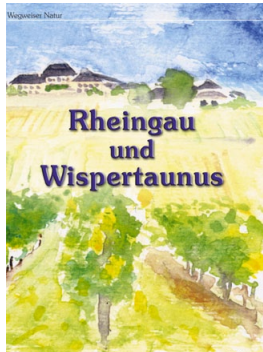
Der Naturschutzhaus e.V. hat eine Vielfalt von Broschüren zu allen möglichen Themen herausgebracht. Diese sind in der Reihe „**Schriften zur Natur- und Landeskunde des Naturschutzhaus e.V.**“ erschienen.

Die Hefte können gegen Einsendung eines adressierten und frankierten Rückumschlags (DIN C 5) sowie dem in Briefmarken beigelegtem Betrag bestellt werden bei:
Naturschutzhaus e.V., Karl-Lehr-Straße 34, 65201 Wiesbaden

- | | |
|---|---------------------------------------|
| 1. Karst und Höhlen um Erdbach (Westerwald) | 2,00 EUR |
| 2. Naturkundliche Wanderungen um Lorch | vergriffen |
| 3. Die Schmetterlinge von Lorch | vergriffen, online verfügbar *) |
| 4. Reptilien, nur für Kids | 2,00 EUR |
| 5. Das Goldsteintal | vergriffen, online verfügbar *) |
| 6. Amphibien, nur für Kids | 2,00 EUR |
| 7. Fußspuren der Bleichgesichter (Kinder-Kräuter-Küche) | 2,00 EUR |
| 8. Fledermäuse, nur für Kids | 2,00 EUR |
| 9. Schiefer - Stollen - Fledermäuse | vergriffen, online verfügbar *) |
| 10. Die Äskulapnatter und ihre Verbreitung | vergriffen, Flyer online verfügbar *) |
| 11. Wildkräuter und ihre Zubereitung | 3,00 EUR |
| 12. Bienchens Geheimnisse - für Kinder | 3,00 EUR |

*) Downloads unter www.naturschutzhaus-wiesbaden.de

Weiterhin gibt es die Reihe „**Wegweiser Natur**“.
Sie startete mit dem ersten Band „**Rheingau und Wispertaunus**“.



Viele Besonderheiten und Sehenswürdigkeiten gehen in der allgemeinen Kommerzialisierung unter - und doch sind es oft gerade die vielen kleinen interessanten Dinge, an die man sich gut erinnert, die wirklich bleibende Eindrücke hinterlassen.

Das Team vom Naturschutzhaus und viele ehrenamtliche Mitarbeiter haben viele interessante Anlaufpunkte vom Rande Wiesbadens in den Rheingau und Wispertaunus bis hin zum UNESCO-Weltkulturerbe „Mittelrheintal“ ausgewählt und zusammengestellt. Hier finden Sie viel Wissenswertes, z.B. über die Schmetterlinge von Lorch oder Sauerbrunnen, etliche Anregungen und viele Wanderrouen.

Die Broschüre hat einen Umfang von 56 Seiten im durchgängigen 4-Farb-Druck mit vielen Karten und Abbildungen, und kann für 4,- EUR erworben werden.



Der zweite Band „**Wo das Wildschwein haust**“ setzt das Konzept des ersten Teils fort.
Hier steht der westliche Hintertaunus und das Aartal im Mittelpunkt.


Auch diese Broschüre ist durchgängig im 4-Farb-Druck und hat einen Umfang von 48 Seiten. Sie kann ebenso wie die erste für 4,- EUR beim Naturschutzhaus erworben werden. Weitere Bezugsadressen nennen wir gerne auf Anfrage.

CDs

Wir haben zwei CDs für Kinder (ungefähr bis 12 Jahre) im Rahmen von „Jugend & Natur“ im Programm:
„**Draußen in der Natur** - Ein Spaziergang durch die Wiese zum Teich“
Mit Stimmen und Geräuschen aus der Natur, Geschichten, Musik
und
„**Expedition zur alten Ruine**“
ein Hörerlebnis für Kinder

Erhältlich sind beide CDs unter unserer Adresse auf der Rückseite des Programms.

Radio

Der Naturschutzhaus e.V. ist auch „on air“, und zwar bei dem Lokalsender **Radio Rheinwelle 92,5**.
Das heißt, wir haben Sendungen zu verschiedenen Themen, z.B. „Natur ums Haus“, „Die Äskulapnatter“, „Jugend und Natur“, „Expedition ins Wispertal“ und buntes Allerlei.

Die Sendungen laufen im Rahmen des offenen Gruppenradios des Senders, welches täglich von 17.00 - 19.00 Uhr stattfindet. Das bedeutet nicht, dass wir jeden Tag zu hören sind, aber die Möglichkeit besteht ab und an, also hören Sie doch mal r(h)ein bei Radio Rheinwelle auf UKW 92,5 Mhz in Wiesbaden und Umgebung.

Patenschaft

Sie können unsere Naturschutzarbeit auch unterstützen, indem Sie z.B. eine symbolische Patenschaft für die Äskulapnatter oder auch eine Bienenpatenschaft gegen eine Spende von 10,- Euro (zzgl. 1,45 Euro Porto) übernehmen. Im Gegenzug bekommt der Spender ein mit seinem Namen versehenes Poster (20x30cm) mit Bienen- bzw. Äskulapnattermotiven.

Zu bestellen per Kontoüberweisung von 11,45 Euro (inkl. Porto) auf:

IBAN: DE77 5105 0015 0128 0533 36, BIC: NASSDE55XXX (Kontonr. 128053336, BLZ 51050015 Naspa) mit gut lesbarem Namen und Adresse (notfalls per Mail schicken, wenn zu lang) und Stichwort „Poster Bienen“ bzw. „Poster Äskulap“

zum Schluss

Programme, auch von anderen Naturschutzverbänden (siehe z.B. Liste auf der Programm-Vorderseite) sind auch im Wiesbadener Umweltladen am Luisenplatz (Tel. 06 11 - 31 36 00) erhältlich.

Es steht zwar nicht bei jeder Veranstaltung „auch für Kinder geeignet“ dabei, sie sind trotzdem nicht ausgeschlossen! Und Jugendliche sind natürlich auch immer wieder gerne gesehen.

Wir freuen uns, Sie mal bei unseren Aktionen begrüßen zu dürfen!
Das Team vom Naturschutzhaus e.V.

